



Geh- und Radwegenetz

Stadt Pocking

03. August 2022



Franziska Groß, M.A. Kulturgeographie

Mobilitätsmanagement



Patrick Gajowski, M.Eng. Urbane Mobilität

Konzeption & Infrastruktur

Unternehmen



68 Mitarbeiter
*innen

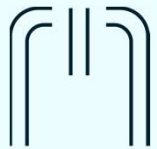


VAG + Dorsch



Nürnberg, München, Regensburg, Kassel

6 Kernkompetenzen



Mobilitäts
management

Wir **wollen**
verändern.



Konzeption

Wir **können**
verändern.



Infrastruktur

Wir **verändern**.



Erhebung

Wir **erheben**.



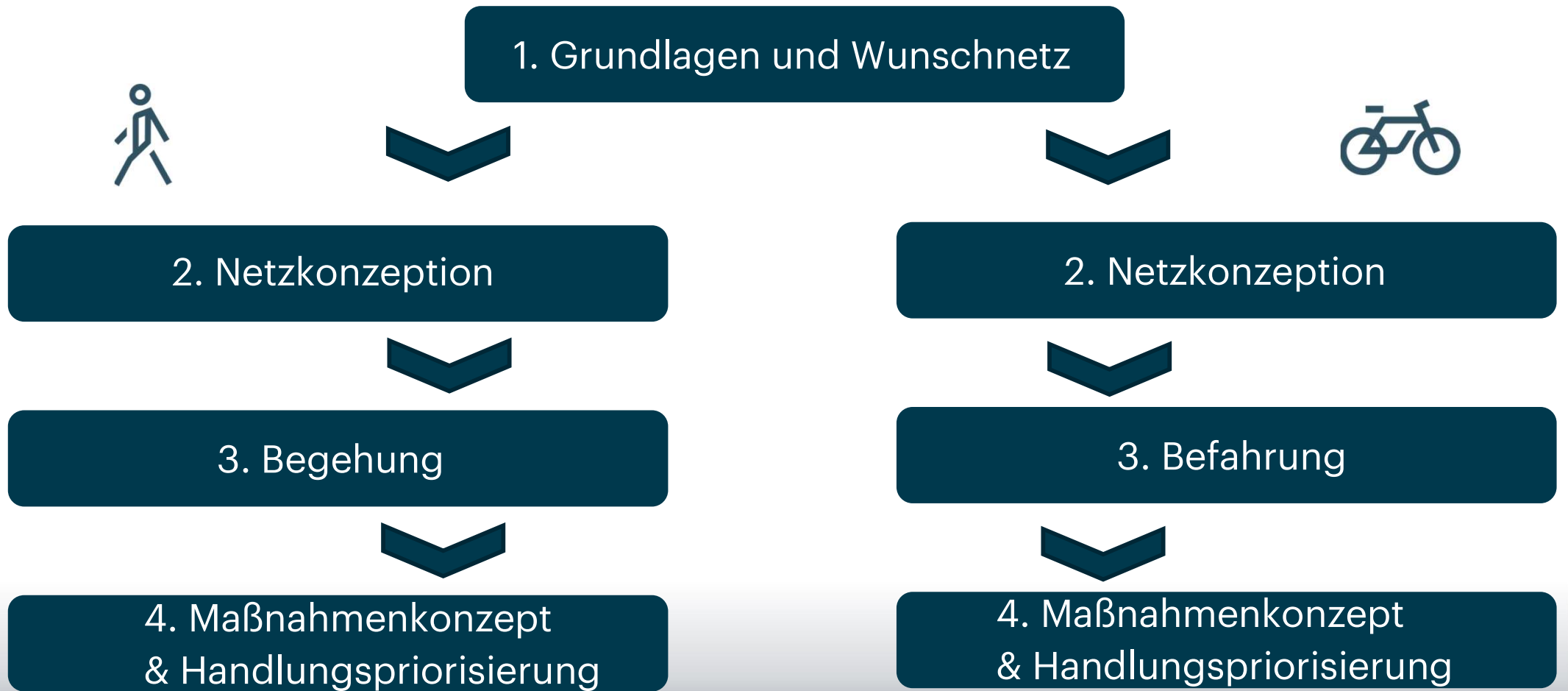
Mobilitäts
forschung

Wir **forschen**.



Qualitäts
messung

Wir **messen**.



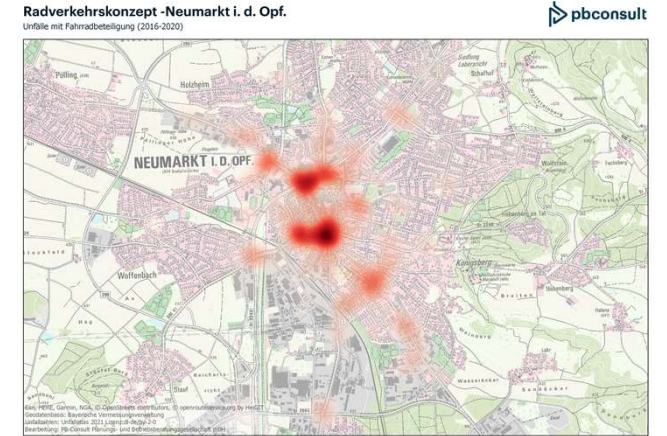
KOMMUNIKATION & BETEILIGUNG

(Planungs-) Grundlagen

1.



Um das Geh- und Radverkehrsnetz in bestehende Konzepte einarbeiten zu können werden diese integriert. Bestehende Verkehrskennzahlen werden mit einbezogen.



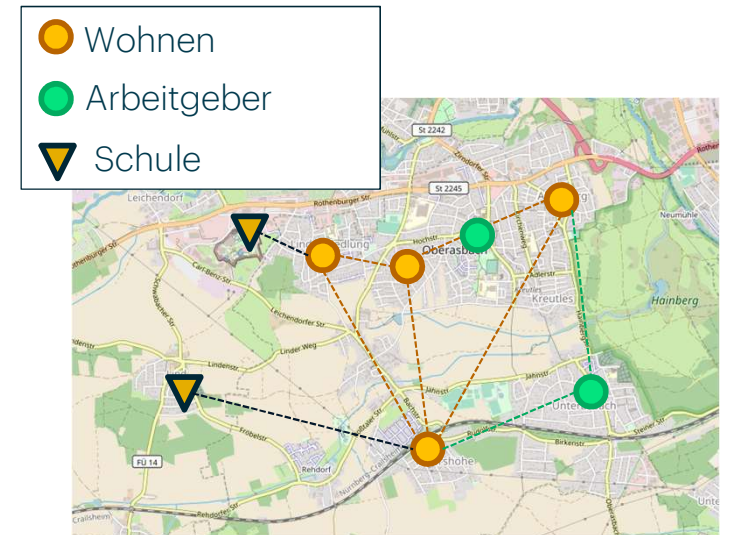
Unfallkarte (Neumarkt i.d.Opf. - PB Consult 2022)

1.



Netzanforderungen & Wunschliniennetz

Auf Basis dieser Quell- und Zielpunkte entsteht ein Luftliniennetz, das die Grundlage für das weitere Wegenetz (sowohl Fuß- als auch Radwege) bildet.



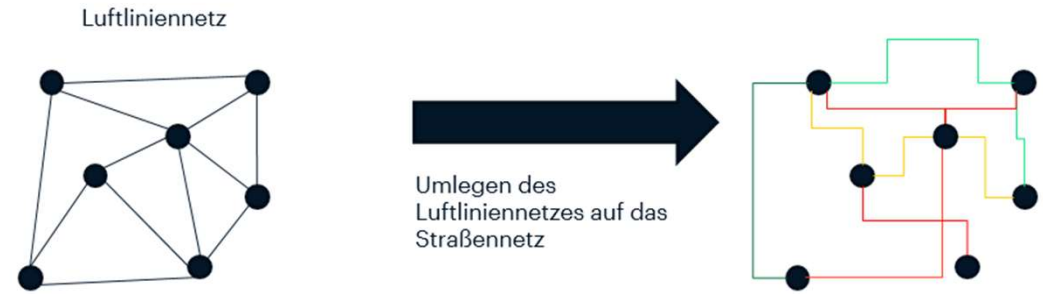
Beispiel der Netzanforderungen

2. Netzkonzept

Das entwickelte Luftliniennetz wird auf das tatsächliche Straßennetz umgelegt.



Hierbei werden bereits bestehende Gehwege einbezogen sowie Netzanforderungen mitbeachtet.



3. Begehung & Soll-Ist-Abgleich

Die ausgewählten Routen werden begangen und relevante Stellen fotodokumentiert.

Der Ist-Zustand wird durch einen Abgleich mit den geltenden Anforderungen je nach Kategorie überprüft. Bei aufgedeckten Mängeln oder Netzlücken wird dies in einem Mängelplan verzeichnet.



Check-Liste je nach Kategorie des Fußwegs



✓ Mängel-Analyse des Bestandsnetzes mit Mängelplan

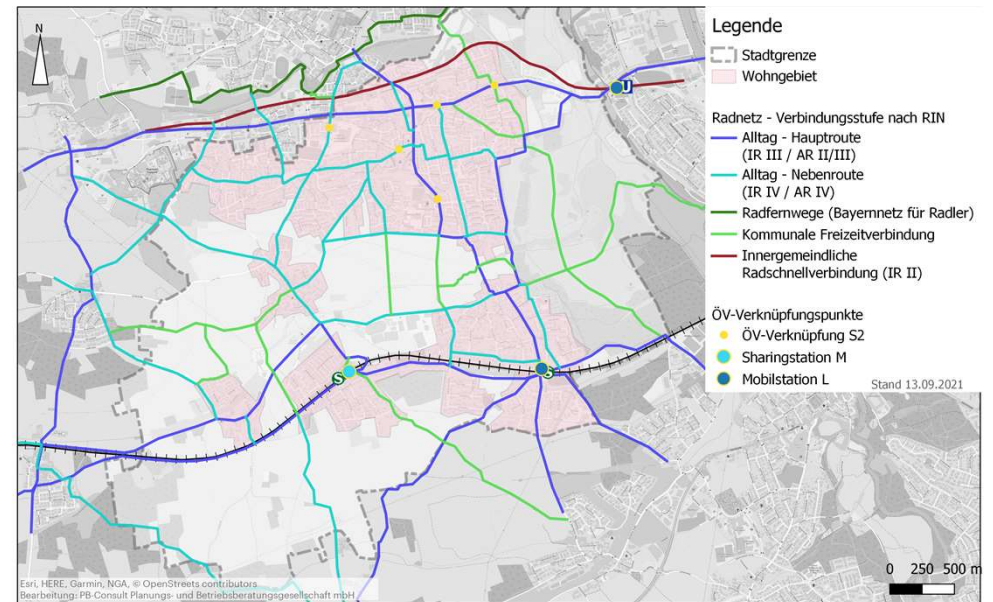
✓ Netzlücken aufdecken

2. Netzkonzept



Das entwickelte Luftliniennetz wird auf das tatsächliche Straßennetz umgelegt.

Hierbei werden bereits bestehende Radwege einbezogen sowie Netzanforderungen mitbeachtet.



Netzkonzept Radverkehr (Oberasbach – PB Consult 2022)

3. Befahrung & Soll-Ist-Abgleich



Die ausgewählten Routen werden befahren und relevante Stellen fotodokumentiert.

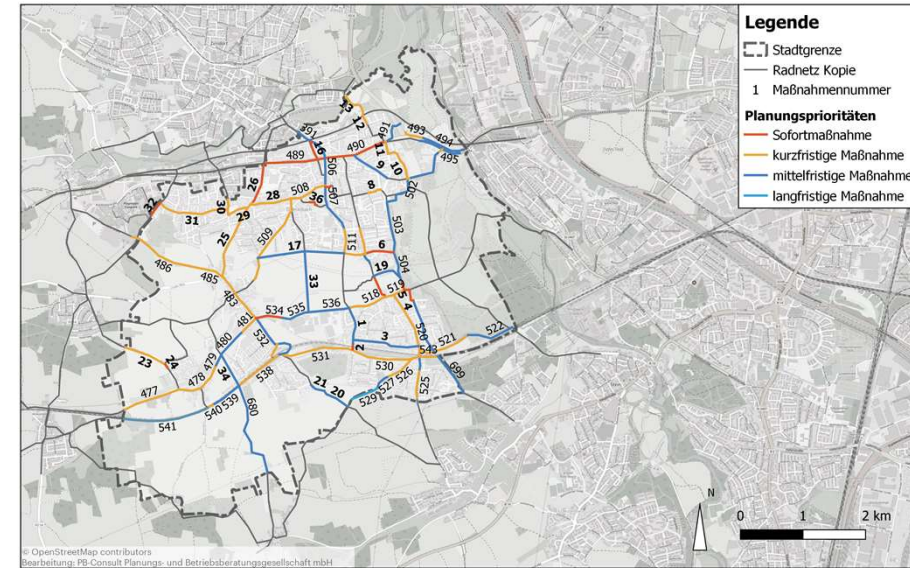
Der Ist-Zustand wird durch einen Abgleich mit den geltenden Anforderungen je nach Kategorie überprüft. Bei aufgedeckten Mängeln oder Netzlücken wird dies in einem Mängelplan verzeichnet.



4.

Maßnahmenkonzept & Handlungspriorisierungen

Der abschließende Schritt bildet das Maßnahmenkonzept. Dieses leitet sich aus dem Mängelkatalog und den Netzlücken ab. Es wird je ein Maßnahmenkonzept für den Fußverkehr und eines für den Radverkehr gebildet. In diesen Konzepten wird jede Maßnahme mit Mangel, empfohlener Maßnahme sowie einer groben Kostenschätzung aufgeführt.



Maßnahmenkarte mit Priorisierung (Oberasbach – PB Consult 2022)



Lupenlösung (Fürth – PB Consult 2022)

pocking.mitwirken.eu



PB Consult GmbH | Rothenburger Str. 5 | 90443 Nuernberg

Datenschutz | Impressum



The screenshot shows the website 'mitwirken.eu' with a navigation bar (Home, Projekt, Beteiligung) and a main heading 'Beteiligungen'. Below are four cards, each with a title, a status indicator (a blue dot and 'bis zum Start noch 2 Tage' or '43 Tage'), a short description, and a 'weiterlesen' link.

- Interaktive Karte: Radverkehr**
bis zum Start noch 2 Tage
Wo sind kritische Punkte im Netz? Wo fehlen Radverkehrsanlagen? Wo fehlen Abstellanlagen? Diese und weitere Fragen können Sie als Alltagsradlerin und Alltagsradler am besten beantworten und mit der interaktiven Stadtkarte ...
- Befragung**
bis zum Start noch 2 Tage
Nun sind Sie gefragt! In der anschließenden Kurzbefragung möchten wir Sie bitten, die wichtigsten Punkte rund um den Rad- und Fußverkehr zu beantworten. Mithilfe der Befragungsergebnisse haben wir die Möglichkeit, ...
- Interaktive Karte: Gehwege**
bis zum Start noch 2 Tage
Wo fehlen Ihnen Fußgängerüberwege? Wo ist der Gehweg zu schmal? Das Gehwegkonzept der Stadt Pocking soll auf Ihre Bedürfnisse angepasst werden. Hierzu ist es wichtig, dass Sie uns als tägliche ...
- Info-Stand**
bis zum Start noch 43 Tage
Am 14. September 2022 von 14-18 Uhr haben Sie die Möglichkeit uns im direkten Gespräch Ihre Erfahrungen und Wünsche mitzuteilen. An unserem Infostand haben Sie die Chance unsere Planungen aktiv ...

Es werden vier verschiedene Beteiligungsformate für Bürgerinnen und Bürger angeboten.

1. Interaktive Karte: Radverkehr

Möglichkeit Mängel aber auch positive Beispiele in einer Karte zum Thema Radverkehr online zu markieren

2. Befragung

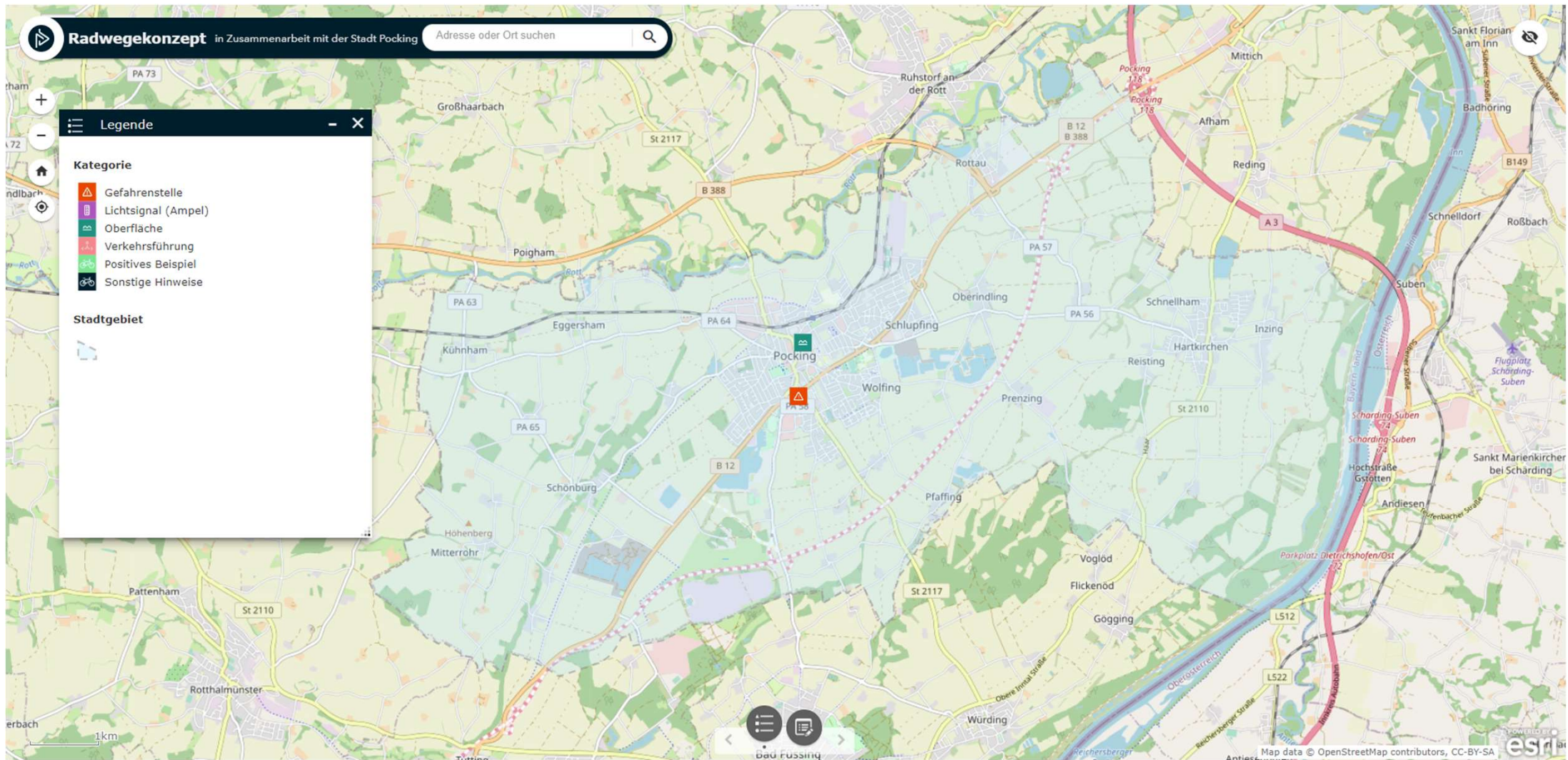
Kurzbefragung zum Thema Geh- und Radverkehr, die die Präferenzen innerhalb der Bevölkerung erkennen lassen

3. Interaktive Karte: Gehwege

Möglichkeit Mängel aber auch positive Beispiele in einer Karte zum Thema Fußverkehr online zu markieren

4. Infostand

Möglichkeit analog im direkten Austausch mit den Fachplanern sowie Möglichkeit der digitalen Formate analog am Stand



Kurzbefragung zur Stimmungsbild innerhalb der Bevölkerung

In drei Themenfelder: Radverkehr, Gehwege und allgemeine statistische Angaben

STADT PÖCKING | pbconsult Später fortfahren Umfrage verlassen und Antworten löschen

Radverkehr

Welche dieser Probleme fallen Ihnen auf Ihren täglichen Fahrradwegen in Pocking auf? (Mehrfachauswahl)

Bitte wählen Sie die zutreffenden Antworten aus:

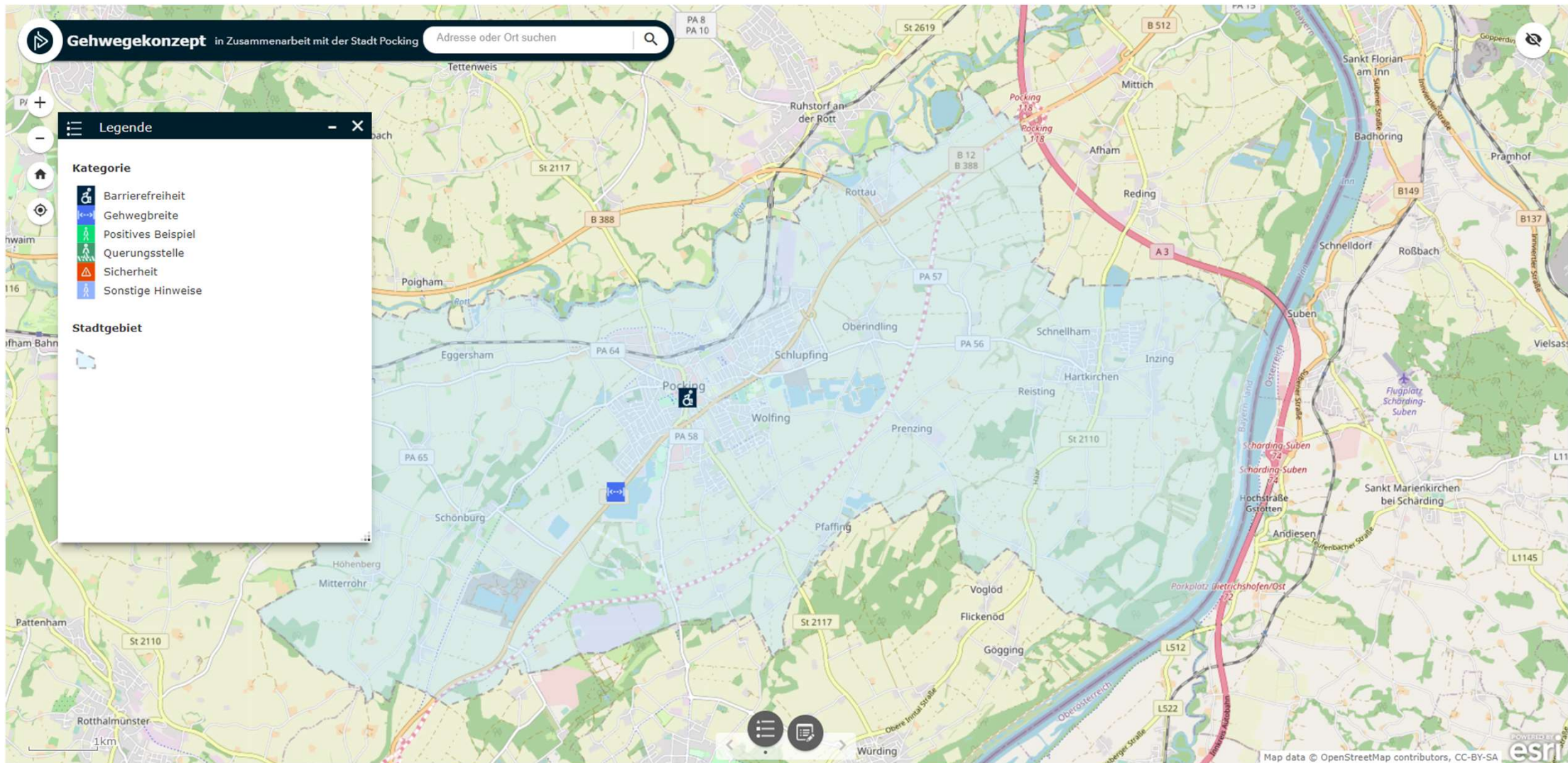
- Keine separate Radinfrastruktur (Radwege, Radfahrstreifen, Schutzstreifen, etc.)
- Zu schmale Radwege
- Konflikte mit dem Kfz-Verkehr
- Unübersichtliche Situationen an Kreuzungen
- Schlaglöcher o.ä.
- Keine ausreichende Beleuchtung
- Weitere und zwar:

Ordnen Sie die folgenden Anforderungen an das Radwegenetz gemäß ihrer Wichtigkeit für Sie persönlich ein.

Ordnen Sie die Elemente in die rechte Liste ein (höchste Bewertung oben). Die Elemente können mit der Maus verschoben werden. Doppelklick verschiebt ein Element in die andere Liste.

Bitte wählen Sie maximal 3 Antworten.

Ihre Auswahl	Ihre Rangfolge
Abgesenkte Bordsteine für den Wechsel zwischen Seitenraum und Straße	
Ausreichende Beleuchtung	

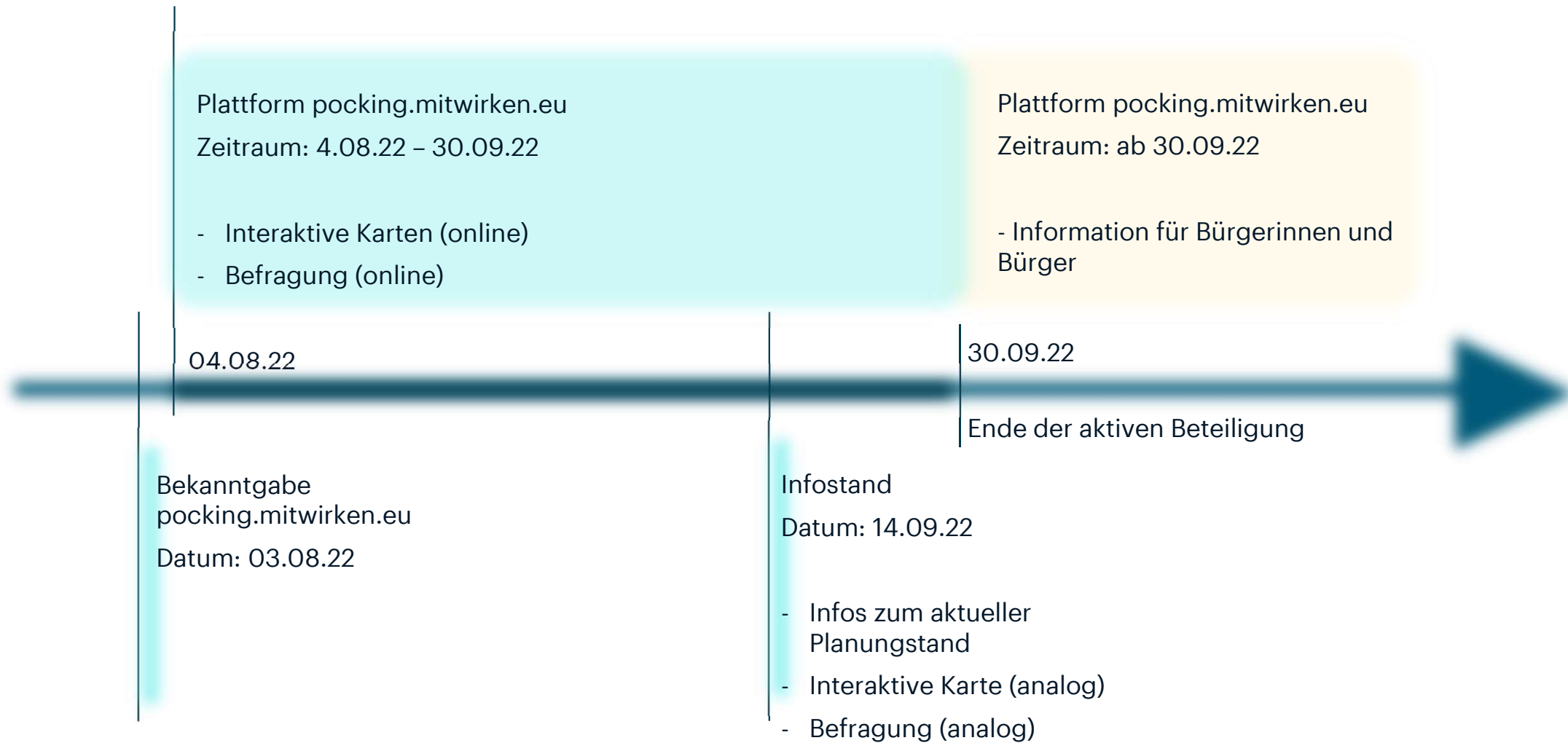


Möglichkeit am **14.09.22** von **14-18 Uhr** an unseren Infostand vorbei zu kommen.

Hierbei haben die Bürgerinnen und Bürger die Möglichkeit sich zum **aktuellen Planungsstand** zu informieren, **Mängelmeldungen** zu Geh- und Radverkehr zu tätigen sowie **analoge Fragebögen** auszufüllen.



_Zeitraum der Beteiligung



Vielen Dank für **Ihre**
Aufmerksamkeit